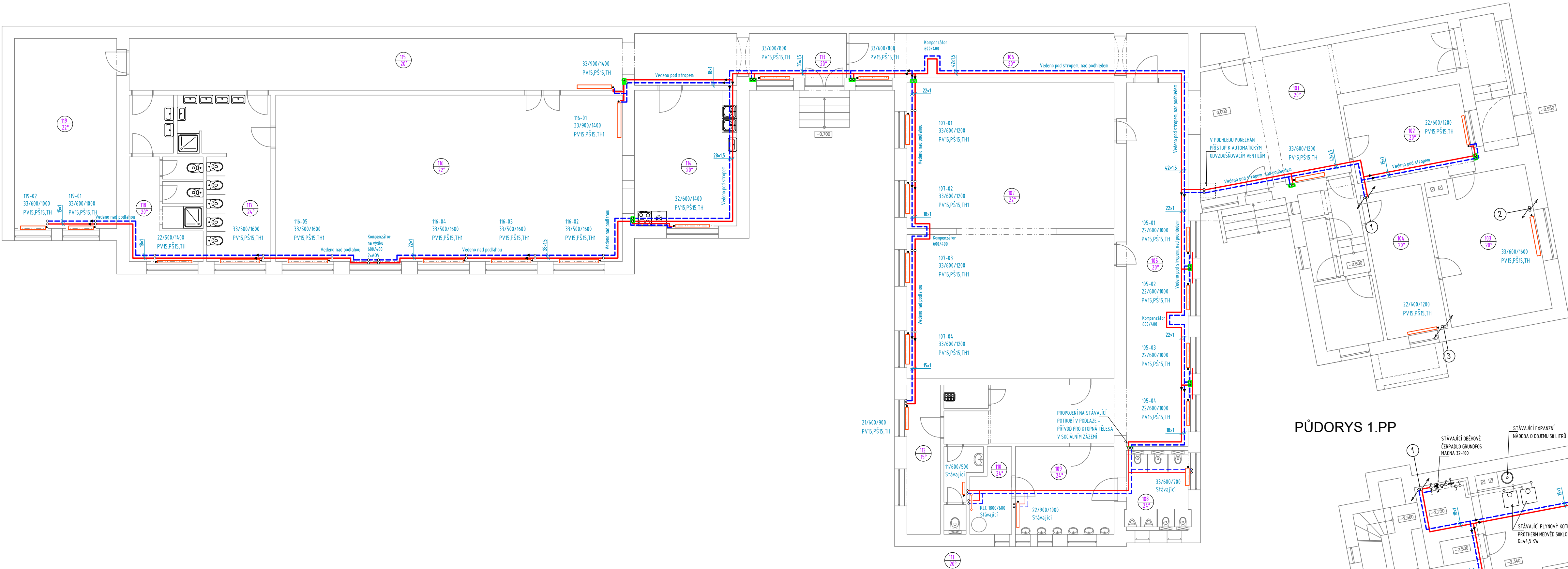
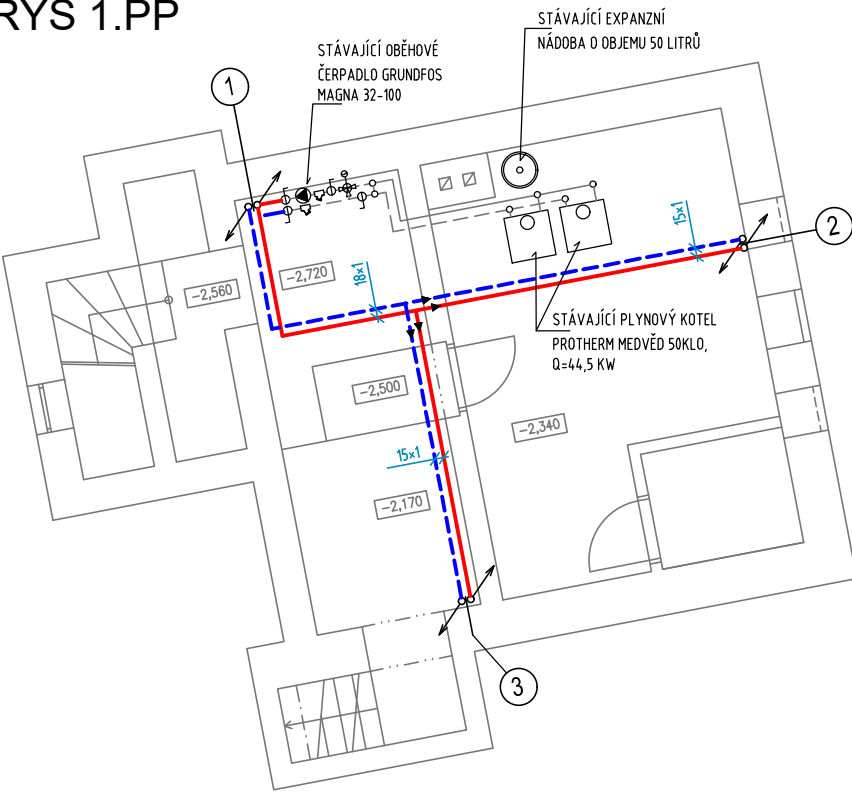


PŮDORYS 1.NP



PŮDORYS 1.PP



LEGENDA ARMATUR

POS.	TYP
KK	KULOVÝ KOHOUT ZÁVITOVÝ
VK	VYPUŠTĚČÍ KULOVÝ KOHOUT
ADV	AUTOMATICKÝ ODVZDUŠŇOVACÍ VENTIL
T	TEPLOMĚR 0-120°C, D63
PV	TERMOSTAT VENTIL, S PLYNLÝM PŘESNÝM PŘEDNASTAVENÍM
PŠ	RADIÁTOROVÉ UZÁVÍRAČÍ A REGULAČNÍ ŠROUB, S VYPUŠTĚNÍM
TH	TERMOSTAT HLAVICE S VESTAVĚNÝM ČÍTELEM, HEMER TYP "K"
TH1	TERMOSTATICKÁ HLAVICE S DÁLKOVÝM NASTAVENÍM, HEMER TYP "P", DĚLKA KAPILÁRY 2 M

TEPLOVODNÍ POTRUBÍ VEDENA VE DRÁŽCE VE ZDIVU

LEGENDA ARMATUR

ZNAČENÍ	MEDIUM
—	TOPNÁ VODA 60 °C
---	VRATNÁ VODA 45°
---	TOPNÁ VODA 66 °C - STÁVAJÍCÍ
---	VRATNÁ VODA 45° - STÁVAJÍCÍ

VZDÁLENOST ULOŽENÍ MĚDĚNÉHO POTRUBÍ

DIMENZE	MAX. VZDÁLENOST ULOŽENÍ (M)
15x1,0	1,25
18x1,0	1,5
22x1,0	2,0
28x1,5	2,25
35x1,5	2,75
42x1,5	3,0
54x2,0	3,5

POZNÁMKY

- VŠECHNA OTOPNÁ TĚLSA BUDOU OSAZENA TERMOSTATICKÝM HLAVICEM, V PŘÍPADĚ OTOPNÝCH TĚLES ZA BEZPEČNOSTNÍMI KRYTÝ, BUDOU POUŽITY HLAVICE S DÁLKOVÝM NASTAVENÍM
- VŠECHNY PŘÍPOJKY OTOPNÝCH TĚLES BUDOU POTRUBÍM CU 15x1,0
- PŘI PROVÁDĚNÍ POTRUBNÍCH ROZVODŮ JE NUTNÉ DODRŽOVAT PŘEDPIS VÝROBCŮ TRUBEK, TYKAJÍCÍ SE PŘEDEVŠÍM VZDÁLENOSTÍ ULOŽENÍ A DILATACÍ
- HLAVNÍ LEŽATÝ POTRUBNÍ ROZVOD BUDE VEDEN VOLNĚ POD STROPEM, NAD PODHLEDEM, V PŘÍPADĚ TĚLES ZA KRYTÝ, BUDE VEDEN POTRUBNÍ ROZVOD NAD PODLAHOU
- ČÁST PŘÍVODNÍHO POTRUBÍ K OTOPNÝM TĚLESŮM, OD HORNÍHO LEŽATÉHO ROZVODU PO NÁPOJENÍ TĚLES BUDE VEDENO POD OMÍTKOU VE STAVEBNÍCH KONSTRUKCÍCH
- POTRUBÍ VEDENÉ VOLNĚ NAD PODHLEDY BUDE IZOLOVÁNO POUŽITÝM Z MINERÁLNÍ IZOLACE, OPATŘENÉ HLINÍKOVOU FOLIÍ. POTRUBÍ VEDENÉ VE STAVEBNÍCH KONSTRUKCÍCH BUDE IZOLOVÁNO TERMOIZOLÁČNÍMI TRUBEČMI Z PĚNOVÉHO POLYETYLENU. POTRUBÍ VEDENA VOLNĚ VE VYTÁPĚNÝCH MÍSTNOSTECH, IZOLOVÁNA NEBUDOU

<div>INVESTOR</div> <div>MĚSTO HODONÍN</div> <div>Masarykovo náměstí 53/1</div> <div>695 35 Hodonín</div> <div>IČ 002 84 891</div>			<div>PROJEKTANT</div> <div>LandSpace projekty, s.r.o.</div> <div>Budovatelská 785/31</div> <div>696 01 Rohatec</div> <div>+420 608 222 879</div> <div>slezak@LSprojekty.cz</div>						
<div>STAVBA</div> <div>MŠ ŠTEFÁNIKOVA</div> <div>rekonstrukce rozvodů vytápění a vody</div>									
<div>OBJEKT</div>									
<div>ČÁST</div> <div>VYTÁPĚNÍ</div>									
<div>NÁZEV VÝKRESU</div> <div>PŮDORYS 1.NP</div>				<div>DATUM</div> <div>02/2026</div>		<div>VYPRACOVAL</div> <div>Ing. Miroslav Březina</div> <div></div>			
				<div>ZAKÁZKA</div> <div>2601</div>		<div>SCHVÁLIL</div> <div>Ing. Miroslav Březina</div>			
<div>ČÍSLO VÝKRESU</div> <div>2.02</div>		<div>ČÍSLO REVIZE</div> <div>00</div>		<div>MĚŘITKO</div> <div>1:50</div>		<div>KÓD PD</div> <div>D124</div>		<div>STUPEŇ</div> <div>DPS</div>	
								<div>PÁŘE</div>	